

デュアル型TITAN™ プローブ 無線アプリケーション用

■ マルチポートおよび差動型RF ICの特性評価に

TITAN™プローブ・ファミリーには26 GHzまでのデュアル型もご用意しています。ピン構成はGSGSG、GSSG、SGSの3種で、無線用のマルチポート/作動型フロントエンド回路、ICおよび部品評価などにお求めやすい価格で提供いたします。

26 GHz デュアル型プローブ: T26D

電気特性(代表値)

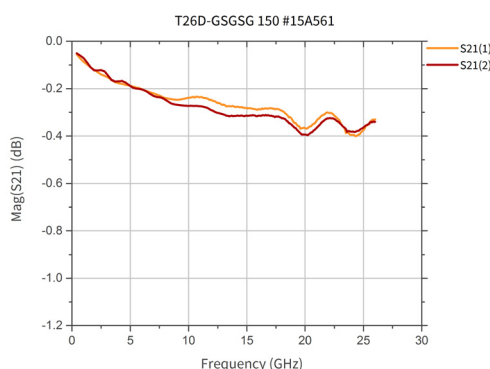
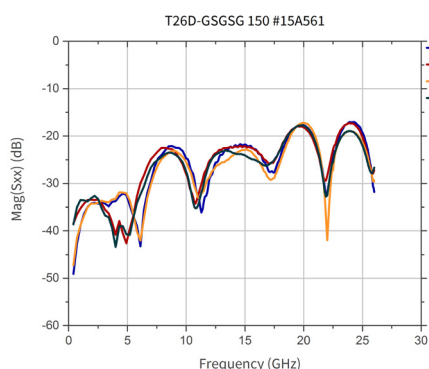
特性インピーダンス	50 Ω
周波数帯域	DC to 26 GHz
挿入損失(GSG 構成) ¹	< 0.5 dB
反射損失 (GSG 構成) ¹	> 14 dB
ポート間クロストーク	< -28 dB
最大DC 電流	≤ 1 A
最大DC 電圧	≤ 100 V
最大RF パワー @10 GHz	≤ 5 W

機械的特性 (代表値)

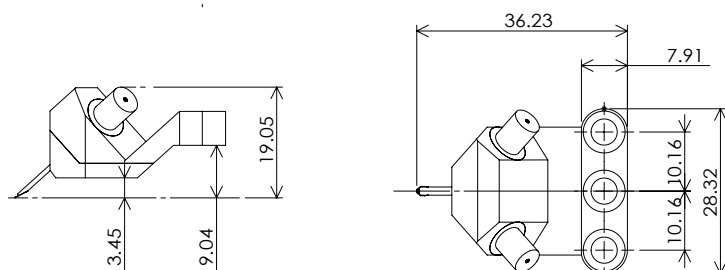
コネクタ	SMA (ブースト型)
ピッチ幅	100 ~ 250 μm
標準ピッチ幅	25 μm
チップ構成	GSSG, GSGSG
コネクタ角度	アングルタイプ(45°)



電気特性 (代表値): デュアル型26 GHz GSGSG プローブ、100 μmピッチ



■ 本体寸法



単位: mm