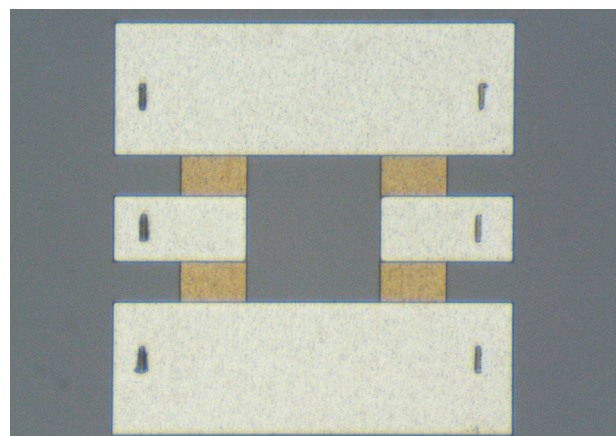
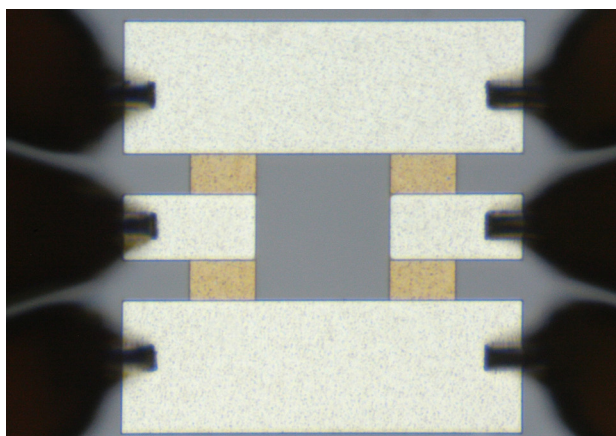
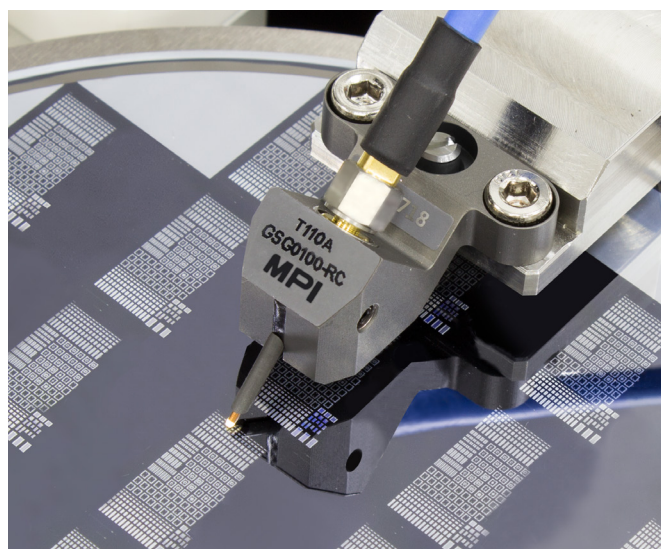


TITAN-RC Probe

MPIはTITANプローブ・シリーズから新しくTITAN-RCプローブの販売を開始しました。TITAN-RCプローブはチップの幅を従来品に比べて約33%小さくし、約20 μmの非常に小さなチップ幅でコンタクト可能です。RFデバイスやICのパッドサイズはどんどん小さくなっており、TITAN-RCはこのような要求を満足することが可能になりました。RFやミリ波帯におけるシリコンRFデバイスやミリ波デバイスのRF特性評価測定を魅力的な価格で実現いたしました。

アルミパッドのシリコンデバイスのRF特性も正確に再現性良く、また30×35ミクロンの微小パッドまでの測定が可能です。TITAN-RCプローブはGSG構成で、50-150ミクロン・ピッチの範囲でご用意しております。



TITAN-RC プローブコンタクト時 (左) およびAlパッド上のプローブ痕 (右)

機械仕様

針先材質	ニッケル合金
本体材質	アルミ合金
コンタクト圧 @50 μmオーバトラベル	20 g
プローブ寿命(TD)	> 1,000,000
GND-シグナル間アライメント誤差 ^[1]	± 3 μm ^[1]
プラナリティ誤差 ^[1]	± 3 μm ^[1]
コンタクト面の幅	< 20 μm
抵抗(金パッド)	< 3 mΩ
使用温度範囲	-60 to 175 °C

^[1]チップ構成およびピッチにより異なります